



Referencia: **R219965** Ubicación: **Estepona**

Descripción: Apartamento - Planta Media, Estepona, Costa del Sol.
2 Dormitorios, 2 Baños, Construidos 110 m², Terraza 10 m².

Posición : Suburbano, Cerca de Golf, Cerca del Mar, Cerca de Ciudad, Urbanización.

Orientación : Sureste.

Estado : Excelente.

Piscina : Comunitaria, Piscina de Niños.

Climatización : Aire Acondicionado, A/A Caliente, A/A Frio.

Vistas : Mar, Montaña.

Características : Ascensor, Armarios Empotrados, Terraza Privada, ADSL, Gimnasio, Paddle Tennis, Pista de Tennis, Baño En-Suite, Suelos de Mármol.

Muebles : Amueblada.

Cocina : Equipada.

Jardin : Comunitario, Paisajista.

Seguridad : Recinto Cerrado, Portero Automático, Seguridad 24 Horas.

Aparcamiento : Subterráneo, Garaje, Comunitario.

Servicios Públicos : Electricidad, Agua Potable.

Apartamento - Planta Media, Estepona, Costa del Sol.
2 Dormitorios, 2 Baños, Construidos 110 m², Terraza 10 m².

Posición : Suburbano, Cerca de Golf, Cerca del Mar, Cerca de Ciudad, Urbanización.

Orientación : Sureste.

Estado : Excelente.

Piscina : Comunitaria, Piscina de Niños.

Climatización : Aire Acondicionado, A/A Caliente, A/A Frio.

Vistas : Mar, Montaña.

Características : Ascensor, Armarios Empotrados, Terraza Privada, ADSL, Gimnasio, Paddle Tennis, Pista de Tennis, Baño En-Suite, Suelos de Mármol.

Muebles : Amueblada.

Cocina : Equipada.

Jardin : Comunitario, Paisajista.

Seguridad : Recinto Cerrado, Portero Automático, Seguridad 24 Horas.

Aparcamiento : Subterráneo, Garaje, Comunitario.

Servicios Públicos : Electricidad, Agua Potable.

Apartamento - Planta Media, Estepona, Costa del Sol.
2 Dormitorios, 2 Baños, Construidos 110 m², Terraza 10 m².

Posición : Suburbano, Cerca de Golf, Cerca del Mar, Cerca de Ciudad, Urbanización.

Orientación : Sureste.

Estado : Excelente.

Piscina : Comunitaria, Piscina de Niños.

Climatización : Aire Acondicionado, A/A Caliente, A/A Frio.

Vistas : Mar, Montaña.

Características : Ascensor, Armarios Empotrados, Terraza Privada, ADSL, Gimnasio, Paddle Tennis, Pista de Tennis, Baño En-Suite, Suelos de Mármol.

Muebles : Amueblada.

Cocina : Equipada.

Jardin : Comunitario, Paisajista.

Seguridad : Recinto Cerrado, Portero Automático, Seguridad 24 Horas.
Aparcamiento : Subterráneo, Garaje, Comunitario.
Servicios Públicos : Electricidad, Agua Potable.

Tipo: **Apartamento Planta Media** Dormitorios: **2** Baños: **2**

Construidos: **110 m²** Terraza: **10 m²**

Larga Temporada: **€900 / mes** Corta Temporada Baja: **€1,300 / semana** Corta Temporada Alta: **€1,300 / semana**

Posición: Suburbano, Cerca de Golf, Cerca del Mar, Cerca de Ciudad, Urbanización

Orientación: Sureste

Estado: Excelente

Piscina: Comunitaria, Piscina de Niños

Climatización: Aire Acondicionado, A/A Caliente, A/A Frio

Vistas: Mar, Montaña

Características: Ascensor, Armarios Empotrados, Terraza Privada, ADSL, Gimnasio, Paddle Tennis, Pista de Tennis, Baño En-Suite, Suelos de Mármol

Muebles: Amueblada

Cocina: Equipada

Jardin: Comunitario, Paisajista

Seguridad: Recinto Cerrado, Portero Automático, Seguridad 24 Horas

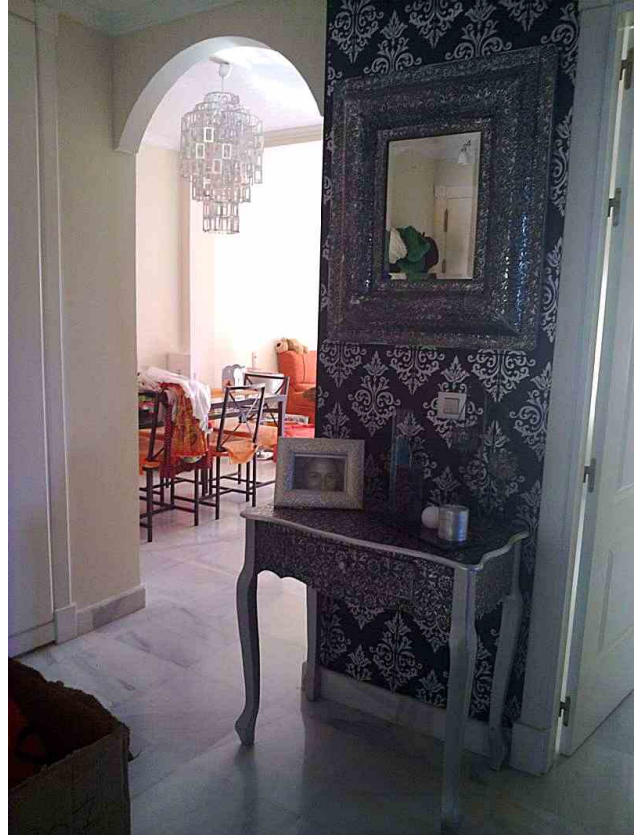
Aparcamiento: Subterráneo, Garaje, Comunitario

Servicios Públicos: Electricidad, Agua Potable

Referencia : **R219965 - Fotos**



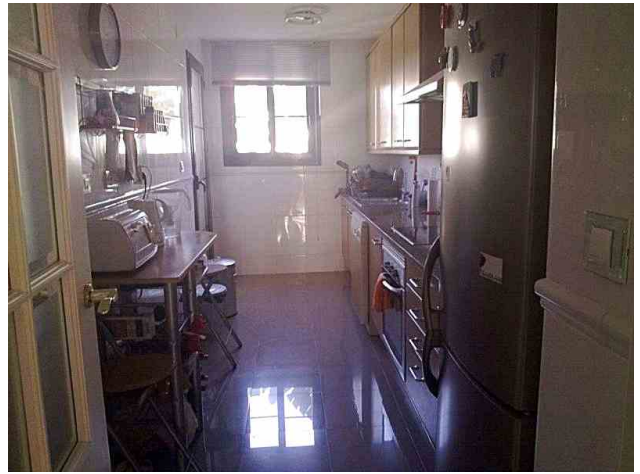
R219965 - 1



R219965 - 2



R219965 - 3



R219965 - 4



R219965 - 5



R219965 - 6

Referencia : **R219965 - Fotos**



R219965 - 7

SPOT MARBELLA SPAIN
Email : paula@spot-marbella-spain.com
Internet : <http://www.spot-marbella-spain.com>
Tel : 951987141

